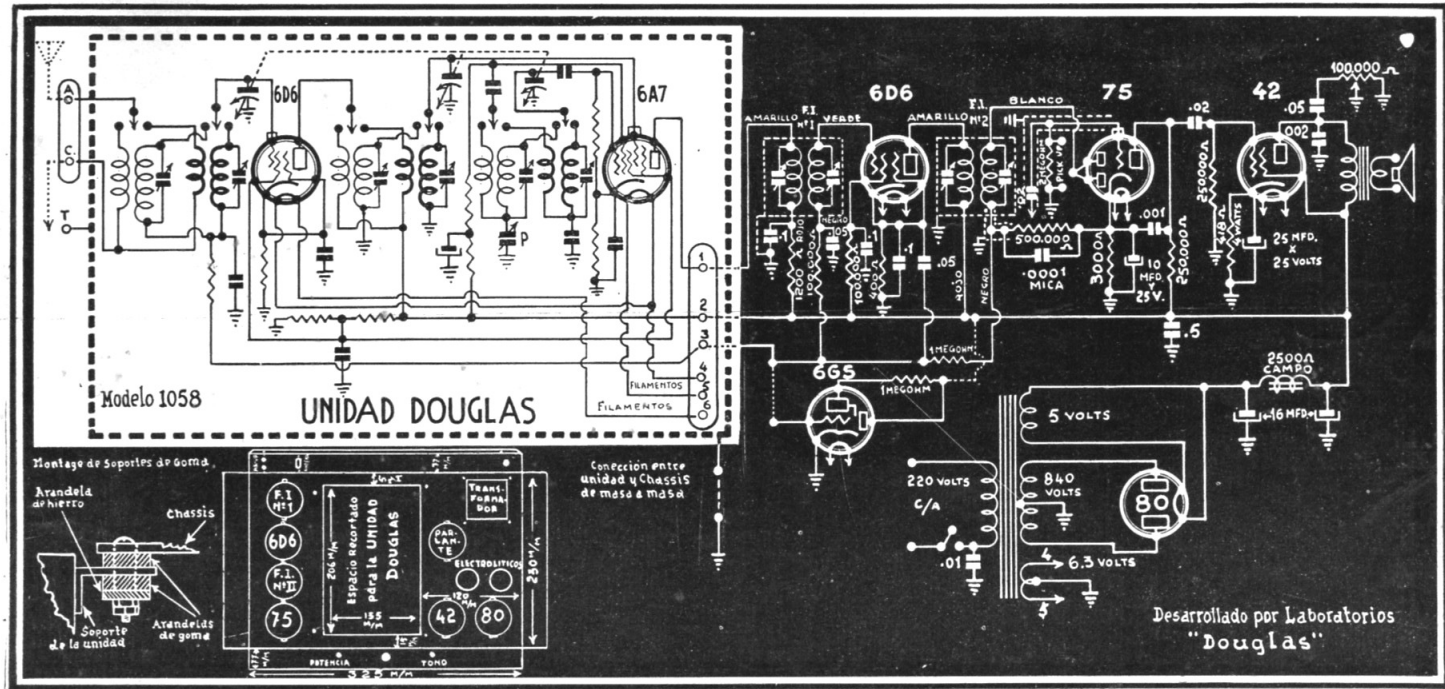


Diagrama y Material para 6 válvulas Onda Corta y Larga 465 Kcs.

CON LA UNIDAD DOUGLAS MODELO 1058

SI SE DESEA CON F. I. CON MAGNETER
SOLICITELO ASI: UNIDAD 1058 M



Desarrollado por Laboratorios
"Douglas"

- 1 Unidad Douglas 1058 completa
- 1 Chassis especial perforado
- 1 Parlante 2.500 ohms pentao
- 2 Electrolíticos 16 M.F.D. x 450 V.
- 1 Transformador 840 V. 100 m. amp.
- 3 Mts. cordón y ficha para 220 V.
- 1 Potenciómetro 100.000 ohms c/jnt.
- 1 Salida de antena y tierra
- 1 Control volumen 500.000 ohms sin int.

- 1 Lámpara 6A7 ó 6A8
- 2 " 6D6 ó 6K7
- 1 " 75 ó 6Q7

- 1 Lámpara 42 ó 6F6
- 1 " 80 ó 5Z4
- 1 " 6G5 ó 6E5 (ojo eléctrico)
- 1 Zócalo soporte para ojo eléctrico
- 2 casquillos de lámpara
- 2 blindajes de lámpara
- 3 Zócalos de 6 patas
- 1 Zócalo de 4 patas
- 1 Zócalo de 4 pts. para parlante
- 4 puentes aislantes simples

CONDENSADORES

- 3 de .1
- 3 de .05

- 1 de .5
- 1 de .01
- 2 de .02
- 1 de .002
- 1 de .001 (mica)
- 1 de .0001 (mica)
- 1 Electrolít. 25 M.F.D.x25 V.
- 1 " 10 M.F.D.x25 V.

RESISTENCIAS

- 1 de 1200 ohms
- 2 de 100.000 ohms
- 1 de 1 megohm
- 1 de 400 ohms

- 1 de 3000 ohms
- 2 de 250.000 ohms
- 1 de 418 ohms x 4 Watts
- 1 de 2 megohms
- 2 foquitos 6 V.
- 2 gomitas aislantes
- 4 perillas
- 1 ficha para parlante (4 patas)
- 1 salida pick-up

1 Mueble
Terminales, tornillos, alambre de conexiones, malla para blindaje, etc.

NOTA: Al armar este circuito se recomienda hacer la conexión de la antena interior blindada a la (Unidad)